

- Spanish -

EOS M

Procedimientos de

actualización del firmware

Precaución

- Si se produce un corte en el suministro de energía durante la operación de escritura del firmware, la cámara podría dejar de funcionar.
 - Use una batería completamente cargada o un kit adaptador de CA dedicado (opcional) para la actualización del firmware.
 - No corte el suministro de energía durante la operación de escritura del firmware.
- No presione ningún botón de la cámara durante la operación de escritura del firmware.
- No abra la cubierta de la ranura de la tarjeta durante la operación de escritura del firmware.
- Antes de actualizar el firmware, retire el objetivo, el Flash Speedlite externo y cualquier otro accesorio de la cámara.

Procedimientos de actualización del firmware

- En las siguientes instrucciones, x.x.x. indica la versión actual del firmware o la versión de la actualización del firmware.

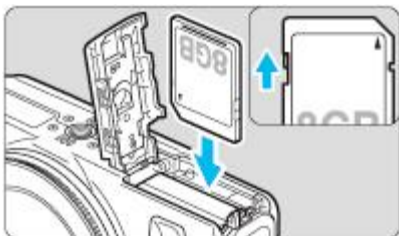
(1) Prepare los elementos necesarios para actualizar el firmware.

1. Cuerpo de la cámara
2. Batería dedicada (la batería debe estar completamente cargada) o kit adaptador dedicado (opcional)
3. Tarjeta SD (64 MB o más, 64 GB o menos)
4. Archivo de actualización del firmware (EOSM1XXX.FIR).

- En caso de utilizar el lector de tarjetas SD, siga el procedimiento a partir del paso (2). De lo contrario, siga el procedimiento a partir del paso (3-1).

(2) Copie el archivo de actualización del firmware a la tarjeta SD.

1. Inserte en el lector de tarjetas SD una tarjeta SD que se haya formateado en la cámara.
2. Copie el archivo de actualización del firmware a la primera ventana que se muestra al abrir la tarjeta SD (el directorio raíz).
3. Retire la tarjeta SD del lector de tarjetas.
 - * Al retirar la tarjeta SD, asegúrese de seguir las instrucciones correspondientes de la documentación del equipo o del lector de tarjetas.
 - * Si el archivo de actualización del firmware se coloca en una subcarpeta de la tarjeta SD, la cámara no podrá leerlo.
4. Inserte en la cámara la tarjeta SD que contiene el firmware.



5. Para activarla, pulse el botón de alimentación de la cámara.



6. Gire el dial de modo de la cámara y ajústelo a "fotos estáticas".



7. Toque el icono de modo de disparo en la parte superior izquierda de la pantalla.



8. Toque la pantalla y seleccione la Zona creativa, la cual es para modos tipo "P".
*Al tocar la flecha del extremo de la pantalla, podrá desplazarse hacia la izquierda o derecha a través de las pantallas de visualización.

La pantalla de modo de disparo se encuentra en la tercera página, la Zona creativa se encuentra en la primera página y la Zona básica en la segunda página.



9. Presione las Teclas en cruz para Dial principal el elemento "Firmware ver x.x.x" en la parte inferior del menú "Configuración 4 (Amarillo)" y, a continuación, y presione el botón <SET>.



10. Se mostrará la pantalla de actualización del firmware.

Presione el Teclas en cruz para Dial principal [OK] y, a continuación, presione el botón <SET>.

Siga el procedimiento a partir del paso (4).

* Si no se muestra la pantalla de actualización del firmware en la pantalla LCD, es posible que no se haya copiado correctamente el archivo de actualización del firmware a la tarjeta SD, por lo que deberá volver a intentarlo empezando de nuevo desde el paso (2).



➤ La sección (3-1) y posteriores explican cómo actualizar el firmware con EOS Utility.

(3-1) Prepárese para llevar a cabo la actualización.

Coloque el archivo descargado desde el sitio web en el escritorio del ordenador u otro lugar específico.

(3-2) Conecte la cámara y el equipo.

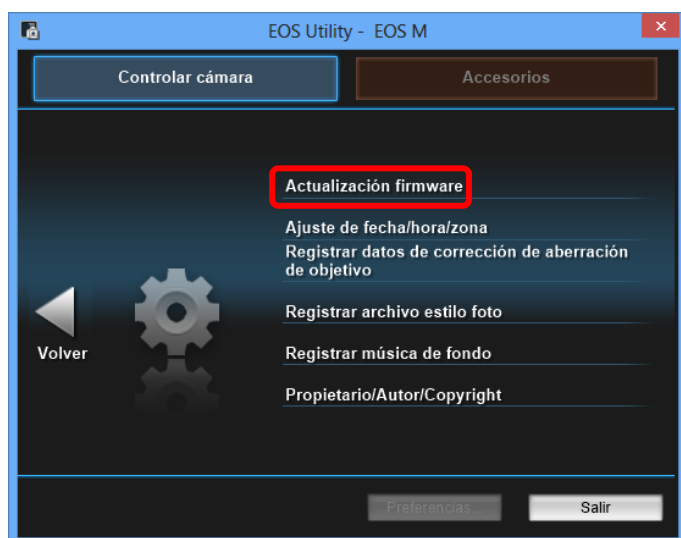
1. Inserte en la cámara una tarjeta SD que se haya formateado en la cámara.
2. Conecte la cámara y el equipo con el cable USB y, a continuación, coloque el interruptor de alimentación de la cámara en <ON>.

(3-3) Inicie la actualización del firmware.

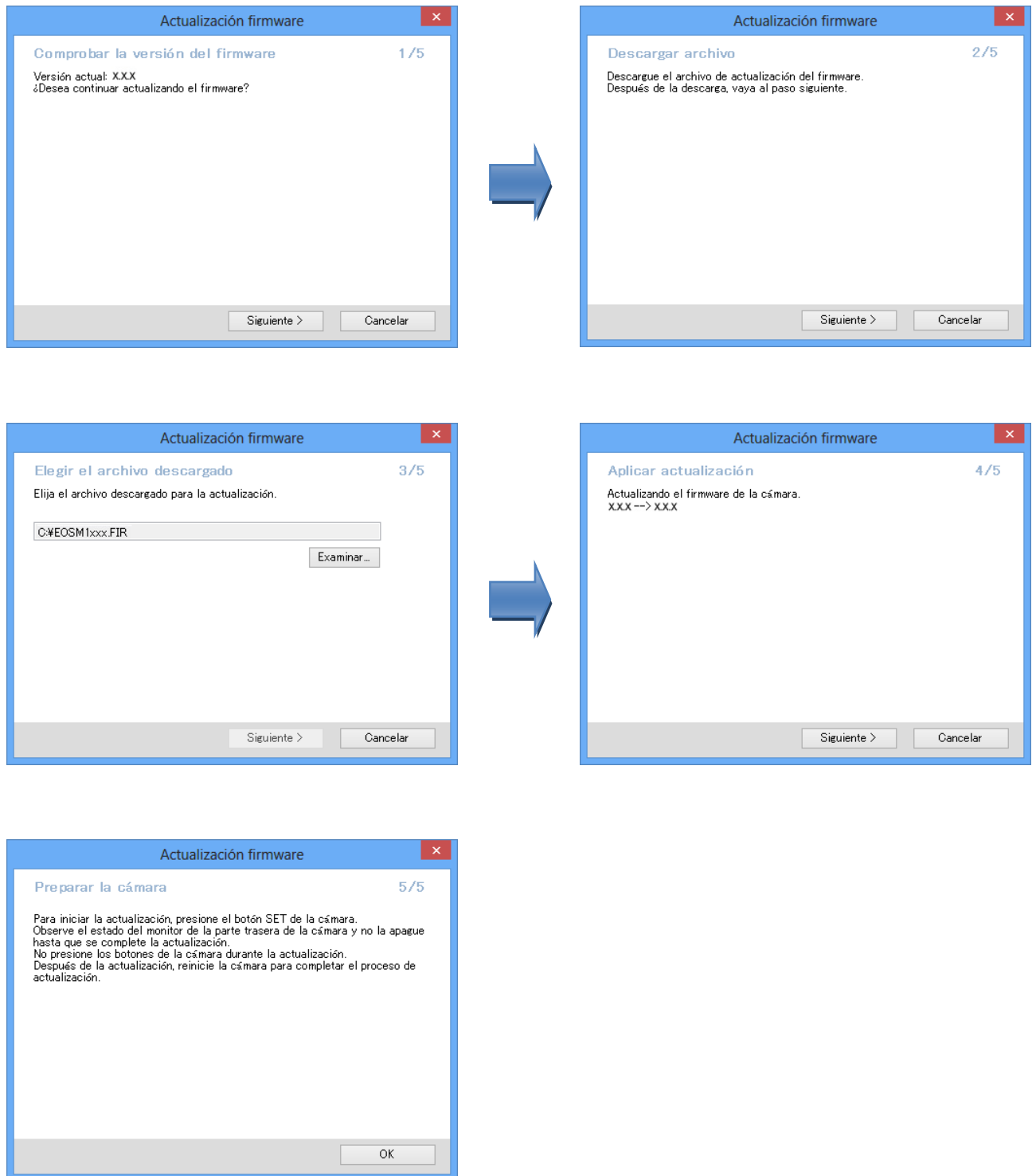
1. Inicie EOS Utility.
2. Haga clic en el botón [Configuración de la cámara].



3. Haga clic en el botón [Actualización firmware].



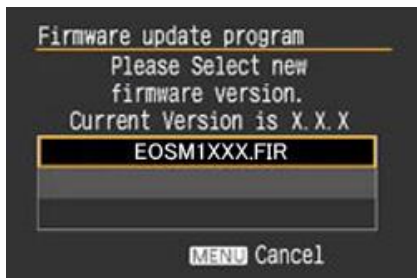
4. El procedimiento de actualización del firmware aparecerá. Siga las instrucciones mostradas en pantalla.



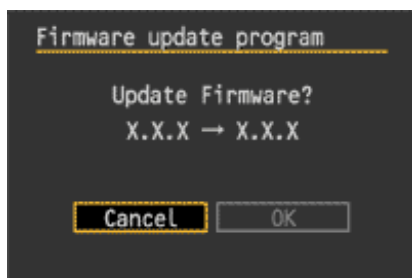
5. Siga el procedimiento a partir del paso (4) en la cámara.

(4) Actualice el firmware.

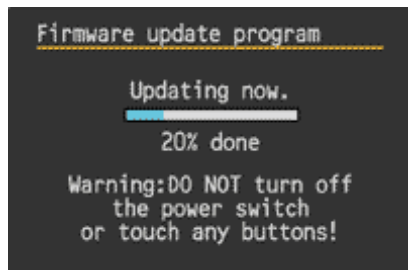
1. Aparecerá la pantalla en la pantalla LCD de la cámara.



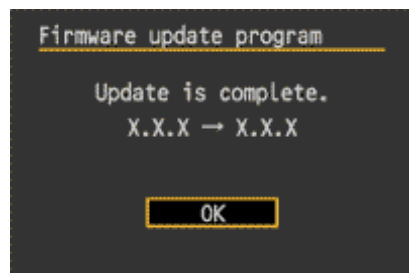
2. Si presiona el botón <SET>, se mostrará una pantalla de confirmación en la que podrá comprobar la actualización del firmware. Presione el Teclas en cruz hasta Dial principal [OK] y vuelva a presionar el botón <SET> para iniciar la actualización del firmware.



3. Durante la actualización, aparecerá este mensaje.



4. Una vez completada la actualización, el mensaje aparecerá en el monitor LCD de la cámara.
5. Presione el botón <SET> para completar la actualización del firmware.



Ha finalizado la actualización del firmware.

Una vez finalizadas las operaciones de actualización del firmware, coloque el interruptor de alimentación de la cámara en <OFF> para apagarla y retire la batería de la cámara durante al menos dos segundos. Esto hará que se aplique el nuevo firmware cuando se vuelva a insertar la batería y se encienda la cámara.

Formatee la tarjeta SD antes de volver a usarla.

Si se muestra un mensaje de ERROR durante la actualización del firmware

Si se muestra esta pantalla, retire la batería y compruebe que no haya problemas con la capacidad de la batería ni con el archivo de actualización del firmware de la tarjeta SD.

Si no hay ningún problema, repita de nuevo las operaciones de actualización.

Si persiste el problema, póngase en contacto con el centro de ayuda de Soporte al cliente de Canon de su región.

